

CATania 3030 Blackline

Aluminiumprofil schwarz eloxiert

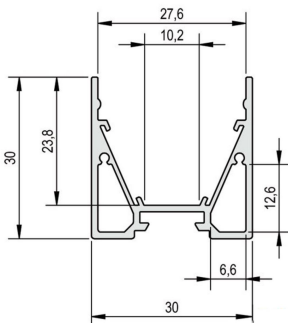
- hochwertiges Profil aus Aluminium, schwarz eloxiert
- auch mit schwarzer Abdeckung für designrelevante Projekte erhältlich
- flexibel als Aufputz- oder Leuchtenprofil einsetzbar
- with two parallel hollow spaces which can be used as concealed cable channels
- durch Nutzung des optional erhältlichen Reflektorbands kann der Lichtausstoß um bis zu 20% erhöht werden
- in Verbindung mit opalschwarzen oder opalweißen Abdeckungen und dem jeweils dafür passenden LEDlight flex (bis Pitch 16) ist eine homogene Lichtlinie möglich



Bitte beachten Sie die Hinweise bezüglich Ausdehnung und Montage am Ende des Datenblattes!

ALUMINIUMPROFIL

| | 62398761 | 62398762 | 62398763 | 62398765 |
|-----------------------|-----------------------------|----------|----------|----------|
| Länge | 1000 mm | 2010 mm | 3020 mm | 5030 mm |
| Breite | 30 mm | | | |
| Höhe | 30 mm | | | |
| Farbe | schwarz | | | |
| Material | Aluminium, schwarz eloxiert | | | |
| Oberflächenbehandlung | eloxiert | | | |
| Gewicht | 459 gr | 918 gr | 1377 gr | 2295 gr |



ABDECKUNGEN

| | 62398851 | 62399691 | 62399821 | 62399841 | 62399851 | 62399861 | 62399871 |
|--------------------------|------------------------------|---|--|---|--|---|---|
| Beschreibung | Abdeckung Aluminium eloxiert | Abdeckung opalschwarz, PMMA, für eine homogene und blendfreie Lichtverteilung | Abdeckung opal, für eine homogene und blendfreie Lichtverteilung | Abdeckung hoch, opal, 180° für eine rundum homogene Lichtverteilung | Abdeckung satiniert, für eine diffuse Lichtverteilung bei gleichzeitigem Verbergen der Technik | Abdeckung klar, für eine maximale Lichtausbeute bei gleichzeitigem Schutz der Technik | Abdeckung Prisma, zur Verringerung der Blendwirkung |
| Material | Aluminium | PMMA | | | | | |
| Ausführung | aluminium | opalschwarz | opalweiß | | satiniert | klar | prisma |
| Transmission in % | 0 | 22 | 77 | | 84 | 91 | |
| Länge | 1000 mm | | | | | | |
| Breite | 27,4 mm | | | 30 mm | 27,4 mm | | |
| Höhe | 7,9 mm | | | 27,8 mm | 7,9 mm | | |

Für andere Längen bitte die letzte Stelle der Artikelnummer ersetzen durch: 2 = 2.01m / 3 = 3.02m / 5 = 5.03m



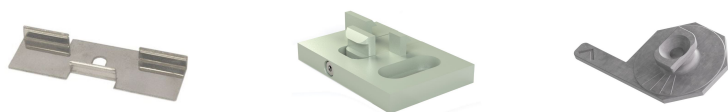
ENDKAPPEN

| | 62398767 |
|---------------------|--|
| Beschreibung | CATania 3030 Endkappen, schraublose Sichtfläche, Alu, schwarz eloxiert, 2 St, inkl. 2 Madenschrauben |
| Material | Aluminium |
| Farbe | schwarz |
| Länge | 2 mm |
| Breite | 30 mm |
| Höhe | 30 mm |



HALTEKLAMMERN

| | 62399906 | 62399908 | 62399909 |
|---------------------|---|---|--|
| Beschreibung | Halter-Set, 2x Halter + 2x Schrauben, V2A Edelstahl, passend für GARGano, GARIano, CATania Profil | 1x vandalensichere Halterung, Alu eloxiert; mit Hilfe einer Inbusschraube wird das Alu-Profil am Halter fixiert | 2 x CATania Halter 2.0, mit Klemmträgertechnik |
| Material | Edelstahl V2A | Aluminium | Zinkdruckguss |
| Länge | 40 mm | | 39,5 mm |
| Breite | 13,5 mm | 27 mm | 24,5 mm |
| Höhe | 4 mm | 5 mm | 6,8 mm |
| Bemerkungen | Leichte Verfärbungen der Beschichtung sind fertigungstechnisch bedingt und sind kein Qualitätsmangel. | | |



ZUBEHÖR

| | 62398801 | 62399816 | 62399817 |
|------------------------------|--|---|--|
| Beschreibung | 2x Winkelhalterung für 90°-Wandmontage, Alu, inkl. 1x Linsenkopfschraube | Reflektorband mit einer Lichtreflektion von >97% als Meterware, passend für CATania Profil | Reflektorband mit einer Lichtreflektion von >97%, Rolle 10 m, passend für CATania Profil |
| Material | Aluminium | Polymerwerkstoff | |
| Oberflächenbehandlung | eloxiert | reflektierend | |
| Farbe | aluminium | weiß | |
| Länge | 30 mm | | 10000 mm |
| Breite | 34 mm | 15,5 mm | |
| Höhe | 30 mm | 0,4 mm | |
| Bemerkungen | | Bitte beachten Sie, daß das Reflektorband beidseitig des LED-Streifens verbaut wird – d.h. bei einer Leuchte mit z.B. 2m Länge benötigen Sie 4m Reflektorband ! | |

| | 62398806 | 62399919 | 62399936 |
|------------------------------|---|--|---|
| Beschreibung | Profilverbinder-Set einstellbar, V2A-Edelstahl, 1 Stück, inkl. Madenschrauben, für eine abbiegende Lichtlinie | 1x Profilverbinder aus Metall inkl. Madenschrauben, passend für GARGano, GARliano, CATania | 1x Profil-Eckverbinder 90° aus Metall, inkl. 2 Madenschrauben, passend für GARgano, GARliano Profil |
| Material | Edelstahl V2A | Stahl | |
| Oberflächenbehandlung | unbehandelt | vernickelt | galvanisiert |
| Farbe | | silbergrau | |
| Länge | 104 mm | 45 mm | 30,4 mm |
| Breite | 10,5 mm | 10 mm | 30,4 mm |
| Höhe | 7 mm | 2 mm | |



| | 65400100 | 65400150 |
|------------------------------|--|---|
| Beschreibung | Abhängung zur Deckenbefestigung (2x 150cm Drahtseil Ø 1mm mit M4 Gewinde, 2x Montageplatte, 2x Deckenhalter) | Abhängung zur Deckenbefestigung (4x 150cm Drahtseil Ø 1mm mit M4 Gewinde, 4x Montageplatte, 4x Deckenhalter) für Profilängen > 3m |
| Material | | Edelstahl |
| Oberflächenbehandlung | verchromt | unbehandelt |
| Farbe | | silber |
| Länge | | 1500 mm |



Alle Aluminiumprofile und Abdeckungen unterliegen gewissen Längentoleranzen. Diese beträgt unabhängig von der Länge +20/-0 mm, d. h. ein Profil hat min. die angegebene Länge, kann aber bis zu 20 mm länger sein.

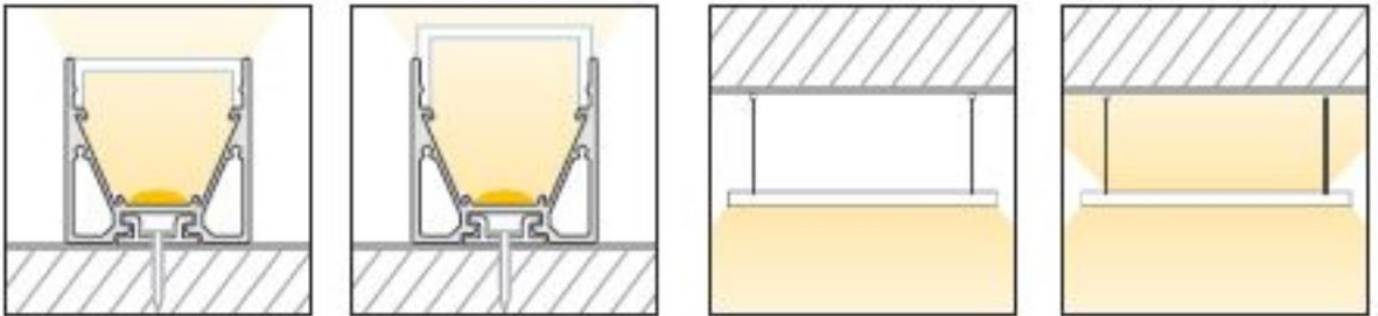
Benötigen Sie eine exakte Länge, geben Sie dies bitte bei der Bestellung an (über Art. 62397000 - Sägen Aluminiumprofil/Kunststoffabdeckung je Schnitt).

Bitte beachten Sie, dass sich die Werkstoffe Aluminium und PMMA bei einer Temperaturänderung unterschiedlich stark ausdehnen können. Bei einer Temperaturänderung von 20°C kann die Ausdehnungsdifferenz bis zu 1,2mm pro Meter betragen! Dies stellt keinen Produktmangel dar, sondern ist ein normaler physikalischer Vorgang.

Montagehinweis: Sollten Sie zwei Aluminiumprofile direkt aneinander stoß an stoß verbauen (ohne Endkappen), achten Sie bitte bei der Montage darauf, den LED-Streifen nicht direkt über die Stoßstelle zu kleben, da sich die Profile bei Temperaturschwankungen - insbesondere bei großen Längen - ausdehnen bzw. zusammenziehen (s. 1. Abschnitt) und dann dadurch das LED Band beschädigt werden kann. An Stoßstellen ist das LED-Band an den markierten Stellen zu trennen und mit flexiblen Lötbrücken mit entsprechender Dehnungsreserve (min. 5mm) wieder zu verbinden.

Bitte beachten Sie, dass durch Verletzungen der Oberfläche (z.B. Kratzer) das nur oberflächliche Eloxal abgetragen wird und das silberne Rohmaterial sichtbar wird. Das Handling, der Zusammenbau und die Montage muss entsprechend sorgsam gehandhabt werden.

Montagesituationen



Bestimmungsgemäße Verwendung

Profile:

- Bei den LED-Profilen handelt es sich um eine Komponente zur Aufnahme dafür freigegebener LED-Streifen. In Verbindung optionaler Zubehörteile wie Abdeckungen, Endkappen, Einleger etc. können so LED-Leuchten hergestellt werden, welche ausschließlich der Allgemeinbeleuchtung oder der Akzentbeleuchtung somit insbesondere nicht der Not- oder Sicherheitsbeleuchtung dienen.
- Die Montage erfolgt über entsprechende Halter oder Abhängungen, welche als Zubehör angeboten werden. Bei Haltern empfehlen wir 3 Halter pro laufenden Meter. Die Profile wurden für eine Montage auf einem stabilen und geraden Untergrund konzipiert. Je nach Untergrund und örtlichen Gegebenheiten kann eine höhere Anzahl von Haltern von Nöten sein und/oder das mitgelieferte Montagematerial (Schrauben/Dübel) muss gegen geeignetes Montagematerial ersetzt werden. Die Halter dürfen durch die Montage nicht verbogen werden, da dies Einfluss auf die Haltekraft hat. Unter Umständen können die vorgesehenen Halter nicht verwendet werden. Alternativ kann das Profil direkt mit dem Untergrund verschraubt werden. Der Monteur hat sich in jedem Fall vom sicheren Halt des Systems zu überzeugen.
- Achten Sie darauf, dass sich das Profil durch thermische Einflüsse ausdehnt. Hierfür ist genügend Platz vorzuhalten.
- Die Montagehinweise der LED-Streifen und Netzteile sind separat zu betrachten.
- Das Profil ist ausschließlich für die oben angegebenen Montagesituationen zu gebrauchen.

Abdeckungen:

- Alle Kunststoffabdeckungen aus PMMA haben erstklassige lichttechnische Eigenschaften, sind materialbedingt jedoch sehr spröde, was bei mechanischen Einwirkungen (biegen, sägen, sonstige Bearbeitungen) dazu führt, dass die Abdeckung splintern kann. Es besteht Verletzungsgefahr, Schutzbrille und Handschuhe tragen! Kunststoffabdeckungen aus PC sind davon nicht betroffen.
- PMMA oder PC haben einen größeren Wärmeausdehnungskoeffizienten als Aluminium. D.h. es können, vor allem im noch nicht betriebswarmen Zustand, Lichtschlitze an den Stoßstellen und Abschlüssen der Kunststoffabdeckungen erscheinen.
- Um einen sicheren Halt der Abdeckung zu gewährleisten muss diese auf kompletter Länge in der dafür vorgesehenen Haltenut eingeklipst sein. Der Monteur hat sich in jedem Fall vom sicheren Halt des Systems zu überzeugen.
- Alkoholhaltige Reinigungsmittel entziehen den Kunststoffprofilen Weichmacher, wodurch diese ihre nötige Flexibilität verlieren und selbst im eingebauten Zustand Risse entstehen können. Wir empfehlen eine Reinigung ausschließlich mit einem feuchten (klares Wasser), weichen Tuch.

Zubehör (Endkappen, Halter, etc.):

- Ein LED-Profil und dessen Zubehör stellt kein Spielzeug dar – diese Komponenten dürfen nur von Personen bedient werden, die die Gefahren im Umgang damit einschätzen können. Es besteht die Gefahr des Verschluckens von Kleinteilen.

HINWEISE

Pressspuren oder leichte Kratzer an Profilen sind produktionsbedingt und stellen keinen Mangel dar.

Auf den Alu- und Kunststoffprofilen können lose, abwischbare Verschmutzungen auftreten. Diese sind durch die Produktion und das Handling bedingt und stellen keinen Mangel dar. Wir empfehlen generell, die Profile vor Verbau mit einem weichen, fusselreien Tuch (ggf. mit etwas klarem Wasser) zu reinigen. Die LED-Klebefläche muss des weiteren fettfrei sein um eine gute Anhaftung des LED-Streifens gewährleisten zu können. Entsprechende Hinweise sind den Anweisungen der LED-Streifen zu entnehmen.

Die Anhaftung unserer LEDlight flex Streifen an den von uns angebotenen Profilen und deren unterschiedlicher Oberflächen wurde getestet und kann unter Einhaltung der Verarbeitungshinweise sichergestellt werden. Sollte es zu Haftungsproblemen zwischen LED-Streifen und Aluminiumprofilen kommen, empfehlen wir eine Vorbehandlung mit dem Haftvermittler „3M™ Tape Primer 94“.

Der Garantiezeitraum für das Produkt beträgt 5 Jahre und beginnt mit dem Tag der Auslieferung. Bezug ist das Datum des Lieferscheins. Bei Zubehörteilen kann der Garantiezeitraum abweichen.