

CATania 2525 Aluminium-Profil

- hochwertiges Profil aus Aluminium - eloxiert oder schwarz eloxiert
- flexibel als Aufputz- oder Leuchtenprofil einsetzbar
- erhöhter Lichtausstoß durch integrierten Reflektor
- mit optionalem Reflektorband kann der Lichtausstoß bis zu 20% erhöht werden
- mit der opalweißen Abdeckung und dem passenden LEDlight flex ist eine homogene Lichtlinie möglich

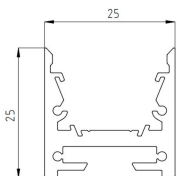


Bitte beachten Sie die Hinweise bezüglich Ausdehnung und Montage am Ende des Datenblattes!

ALUMINIUMPROFIL

	62394211	62394281
Beschreibung	Aluminiumprofil eloxiert	Aluminiumprofil schwarz eloxiert
Farbe	natur	schwarz
Länge	1000 mm	
Breite	25 mm	
Höhe	25 mm	
Material	Aluminium EN AW 6060	

Für andere Längen bitte die letzte Stelle der 8-stelligen Artikelnummer ersetzen durch: 2 = 2.01m / 3 = 3.02m / 5 = 5.03m



ABDECKUNGEN

	62394231	62394241	62394251
Beschreibung	Abdeckung klar	Abdeckung opal	Abdeckung satiniert
Material	PMMA		
Transmission in %	91	77	84
Länge	1000 mm		
Breite	23,7 mm		
Höhe	4,7 mm		

Für andere Längen bitte die letzte Stelle der Artikelnummer ersetzen durch: 2 = 2.01m / 3 = 3.02m / 5 = 5.03m

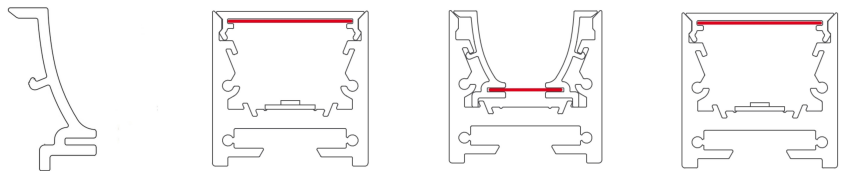


ABDECKUNGEN ROLLE

	62394216	62394217	62394218
Beschreibung	Abdeckung satiniert	Abdeckung klar	Abdeckung opal
Material	PMMA		
Länge	20000 mm		
Breite	23,7 mm		
Höhe	4,7 mm		
	Abgabe nur als komplette 20 m Rolle		

FOLIENBAND + EINLEGER

	62394263	62394270	62394271	62394272
Beschreibung	CATania 2525 Einleger "darklight"	CATania 2525 Folienband Glare Control		CATania 2525 Folienband Batwing Prism Film
Material	PMMA	PET		
Länge	3020 mm	5000 mm	3000 mm	5000 mm
Breite	8,5 mm	19,7 mm	11,5 mm	19,7 mm
Höhe	15,8 mm	0,35 mm		0,2 mm
Bemerkungen	zur Entblendung der Leuchte (Querachse) - pro Profilseite wird ein Einsatz benötigt	zur Entblendung - Einschub in Abdeckung	zur Entblendung - Einschub in Einleger "Darklight"	doppelt asymmetrische Lichtverteilung - Einschub in Abdeckung



ENDKAPPEN

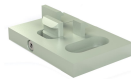
	62394219	62394289
Beschreibung	2 x CATania Endkappe inkl. 4 Schrauben	2 x CATania Endkappe schwarz inkl. 4 Schrauben
Material	Aluminium	
Farbe	natur	schwarz
Länge	25 mm	
Breite	25 mm	
Höhe	2 mm	

Hinweis: Die Schrauben für die Endkappen müssen im rechten Winkel (90°) zum Schraubkanal angesetzt und eingeschraubt werden und dürfen nur mit einem max. Anziehmoment von 0,35 Nm eingedreht werden, um ein Abdrehen des Schraubenkopfes oder ein Überdrehen der Schraube zu verhindern (empfohlener Bit PH1).



HALTEKLAMMERN

	62399908	62399909	62399914	62399916
Beschreibung	1x vandalensichere Halterung, Alu eloxiert; mit Hilfe einer Inbusschraube wird das Alu-Profil am Halter fixiert	2 x CATania Halter 2.0, mit Klemmträgertechnik	2x Halter, inkl. 4 Schrauben, Abmessungen: 34 x 13 x 5mm, passend für GARgano, GARliano Profil	2x Halter für Betonwände, inkl. 4 Schrauben und Dübel, passend für GARgano, Walllight 2.0
Material	Aluminium	Zinkdruckguss	PC	
Länge	40 mm	39,5 mm	34,2 mm	
Breite	27 mm	24,5 mm	13 mm	
Höhe	5 mm	6,8 mm	5,4 mm	



ZUBEHÖR

	62394220	62394221
Beschreibung	Reflektorband mit einer Lichtreflektion von >97%, passend für CATania 2525 Profil	Reflektorband mit einer Lichtreflektion von >97% als Meterware, passend für CATania 2525 Profil
Material	Polymerwerkstoff	
Oberflächenbehandlung	reflektierend	
Farbe	weiß	
Länge	10000 mm	1000 mm
Breite	11,5 mm	
Höhe	0,16 mm	
Bemerkungen	Bitte beachten Sie, daß das Reflektorband beidseitig des LED-Streifens verbaut wird – d.h. bei einer Leuchte mit z.B. 2m Länge benötigen Sie 4m Reflektorband !	

	40500128	62399919	62399936
Beschreibung	Seilabhängung, Deckenhalter mit M4-Gewinde, Montageplatte, Seil 5000 mm, je 2 Stück	1x Profilverbinder aus Metall inkl. Madenschrauben, passend für GARgano, GARliano, CATania	1x Profil-Eckverbinder 90° aus Metall, inkl. 2 Madenschrauben, passend für GARgano, GARliano Profil
Material	Stahl		
Oberflächenbehandlung	vernickelt	galvanisiert	
Farbe	silbergrau		
Länge	5000 mm	45 mm	30,4 mm
Breite	1 mm	10 mm	30,4 mm
Höhe	2 mm		
Durchmesser	1 mm		



Alle Aluminiumprofile und Abdeckungen unterliegen gewissen Längentoleranzen. Diese beträgt unabhängig von der Länge +20/-0 mm, d. h. ein Profil hat min. die angegebene Länge, kann aber bis zu 20 mm länger sein.

Benötigen Sie eine exakte Länge, geben Sie dies bitte bei der Bestellung an (über Art. 62397000 - Sägen Aluminiumprofil/Kunststoffabdeckung je Schnitt).

Bitte beachten Sie, dass sich die Werkstoffe Aluminium und PMMA bei einer Temperaturänderung unterschiedlich stark ausdehnen können. Bei einer Temperaturänderung von 20°C kann die Ausdehnungsdifferenz bis zu 1,2mm pro Meter betragen! Dies stellt keinen Produktmangel dar, sondern ist ein normaler physikalischer Vorgang.

Montagehinweis: Sollten Sie zwei Aluminiumprofile direkt aneinander stoß an stoß verbauen (ohne Endkappen), achten Sie bitte bei der Montage darauf, den LED-Streifen nicht direkt über die Stoßstelle zu kleben, da sich die Profile bei Temperaturschwankungen - insbesondere bei großen Längen - ausdehnen bzw. zusammenziehen (s. 1. Abschnitt) und dann dadurch das LED Band beschädigt werden kann. An Stoßstellen ist das LED-Band an den markierten Stellen zu trennen und mit flexiblen Lötbrücken mit entsprechender Dehnungsreserve (min. 5mm) wieder zu verbinden.

Bestimmungsgemäße Verwendung

Profile:

- Bei den LED-Profilen handelt es sich um eine Komponente zur Aufnahme dafür freigegebener LED-Streifen. In Verbindung optionaler Zubehörteile wie Abdeckungen, Endkappen, Einleger etc. können so LED-Leuchten hergestellt werden, welche ausschließlich der Allgemeinbeleuchtung oder der Akzentbeleuchtung somit insbesondere nicht der Not- oder Sicherheitsbeleuchtung dienen.
- Die Montage erfolgt über entsprechende Halter oder Abhängungen, welche als Zubehör angeboten werden. Bei Haltern empfehlen wir 3 Halter pro laufenden Meter. Die Profile wurden für eine Montage auf einem stabilen und geraden Untergrund konzipiert. Je nach Untergrund und örtlichen Gegebenheiten kann eine höhere Anzahl von Haltern von Nöten sein und/oder das mitgelieferte Montagematerial (Schrauben/Dübel) muss gegen geeignetes Montagematerial ersetzt werden. Die Halter dürfen durch die Montage nicht verbogen werden, da dies Einfluss auf die Haltekraft hat. Unter Umständen können die vorgesehenen Halter nicht verwendet werden. Alternativ kann das Profil direkt mit dem Untergrund verschraubt werden. Der Monteur hat sich in jedem Fall vom sicheren Halt des Systems zu überzeugen.
- Achten Sie darauf, dass sich das Profil durch thermische Einflüsse ausdehnt. Hierfür ist genügend Platz vorzuhalten.
- Die Montagehinweise der LED-Streifen und Netzteile sind separat zu betrachten.
- Das Profil ist ausschließlich für die oben angegebenen Montagesituationen zu gebrauchen.

Abdeckungen:

- Alle Kunststoffabdeckungen aus PMMA haben erstklassige lichttechnische Eigenschaften, sind materialbedingt jedoch sehr spröde, was bei mechanischen Einwirkungen (biegen, sägen, sonstige Bearbeitungen) dazu führt, dass die Abdeckung splintern kann. Es besteht Verletzungsgefahr, Schutzbrille und Handschuhe tragen! Kunststoffabdeckungen aus PC sind davon nicht betroffen.
- PMMA oder PC haben einen größeren Wärmeausdehnungskoeffizienten als Aluminium. D.h. es können, vor allem im noch nicht betriebswarmen Zustand, Lichtschlitze an den Stoßstellen und Abschlüssen der Kunststoffabdeckungen erscheinen.
- Um einen sicheren Halt der Abdeckung zu gewährleisten muss diese auf kompletter Länge in der dafür vorgesehenen Haltenut eingeklippt sein. Der Monteur hat sich in jedem Fall vom sicheren Halt des Systems zu überzeugen.
- Alkoholhaltige Reinigungsmittel entziehen den Kunststoffprofilen Weichmacher, wodurch diese ihre nötige Flexibilität verlieren und selbst im eingebauten Zustand Risse entstehen können. Wir empfehlen eine Reinigung ausschließlich mit einem feuchten (klares Wasser), weichen Tuch.

Zubehör (Endkappen, Halter, etc.):

- Ein LED-Profil und dessen Zubehör stellt kein Spielzeug dar – diese Komponenten dürfen nur von Personen bedient werden, die die Gefahren im Umgang damit einschätzen können. Es besteht die Gefahr des Verschluckens von Kleinteilen.

HINWEISE

Pressspuren oder leichte Kratzer an Profilen sind produktionsbedingt und stellen keinen Mangel dar.

Auf den Alu- und Kunststoffprofilen können lose, abwischbare Verschmutzungen auftreten. Diese sind durch die Produktion und das Handling bedingt und stellen keinen Mangel dar. Wir empfehlen generell, die Profile vor Verbau mit einem weichen, fusselfreien Tuch (ggf. mit etwas klarem Wasser) zu reinigen. Die LED-Klebefläche muss des weiteren fettfrei sein um eine gute Anhaftung des LED-Streifens gewährleisten zu können. Entsprechende Hinweise sind den Anweisungen der LED-Streifen zu entnehmen.

Die Anhaftung unserer LEDlight flex Streifen an den von uns angebotenen Profilen und deren unterschiedlicher Oberflächen wurde getestet und kann unter Einhaltung der Verarbeitungshinweise sichergestellt werden. Sollte es zu Haftungsproblemen zwischen LED-Streifen und Aluminiumprofilen kommen, empfehlen wir eine Vorbehandlung mit dem Haftvermittler „3M™ Tape Primer 94“.

Der Garantiezeitraum für das Produkt beträgt 5 Jahre und beginnt mit dem Tag der Auslieferung. Bezug ist das Datum des Lieferscheins. Bei Zubehörteilen kann der Garantiezeitraum abweichen.